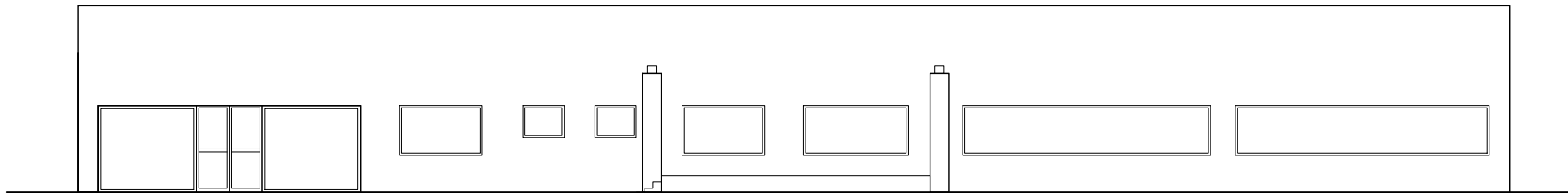
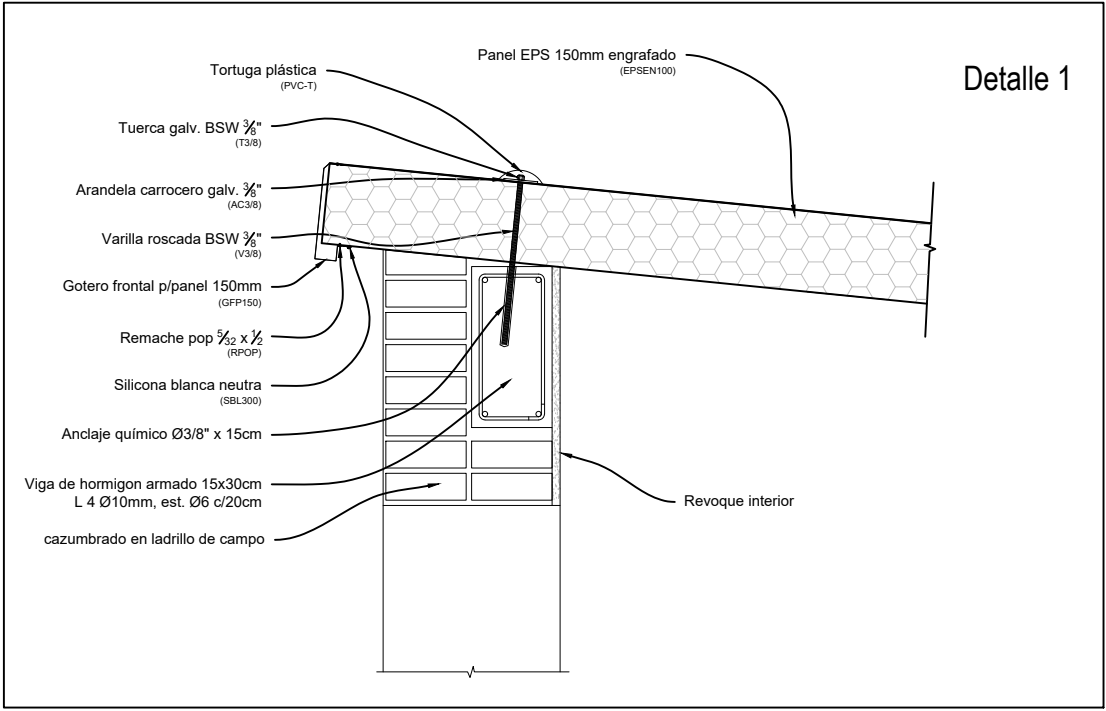
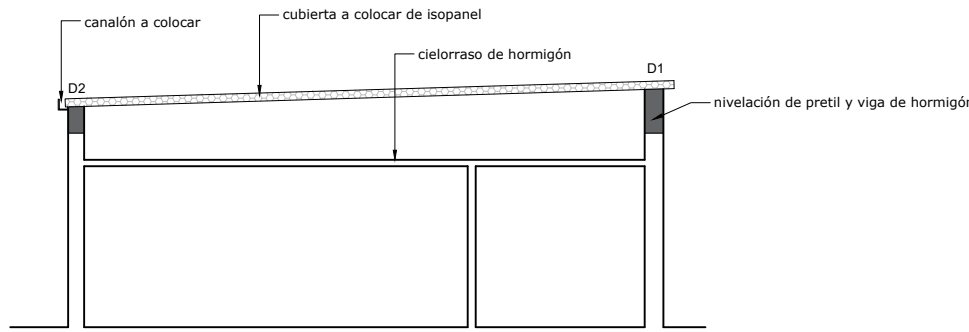


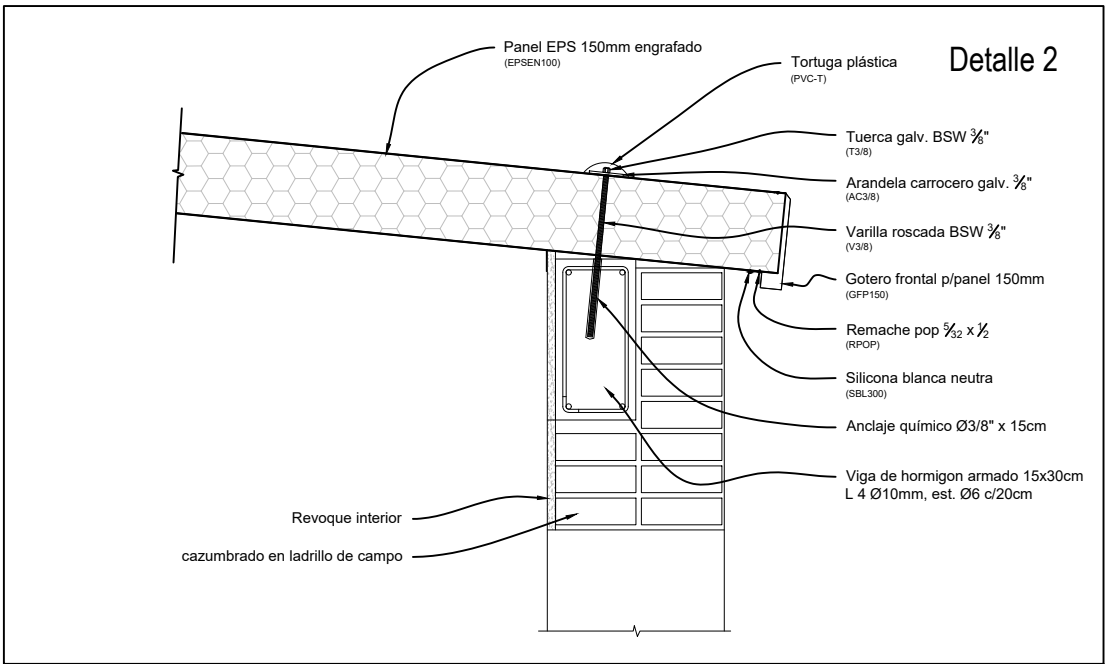
Planta de techo esc. 1:100



Fachada principal proyecto esc. 1:100



Detalle 1



Detalle 2

NOTA:

- LOS ACOTADOS EXPRESADOS EN GRÁFICOS DEBERÁN SER VERIFICADOS EN OBRA AL MOMENTO DE LA EJECUCIÓN DE LAS TAREAS.
- SERÁ DE ORDEN REALIZAR LA CONSULTA A LA SUPERVISIÓN DE OBRA Y EQUIPO DE PROYECTOS ANTE SITUACIONES DE INCONGRUENCIAS O CONTRADICCIONES, NO SIENDO POSIBLE RECLAMOS POSTERIORES POR PARTE DE LA EMPRESA A LO QUE RESULTE DE LA EJECUCIÓN SIN CONSULTA PREVIA DE UNA TAREA.
- ES DE IMPORTANCIA VERIFICAR BAJADAS DE PLUVIALES Y CÁMARAS

CONSEJO DIRECTIVO CENTRAL			
DIRECCIÓN SECTORIAL DE INFRAESTRUCTURA			
ÁREA DE PROYECTOS			
OBRA:	LOCALIDAD:	FECHA:	
ESCUOLA Nº66	URUGUAY DEL PLATA	18/04/2024	
DIRECCIÓN:	DEPARTAMENTO:	ESCALA:	
	SAN JOSÉ	1:1.000	
PLANO Nº:	PROYECTO	LÍNEA Nº:	
		L 02	
ANOTADO:	FIRMA:		
ARTE. DE ARTE:	ADRIANA BIODICAIN		